

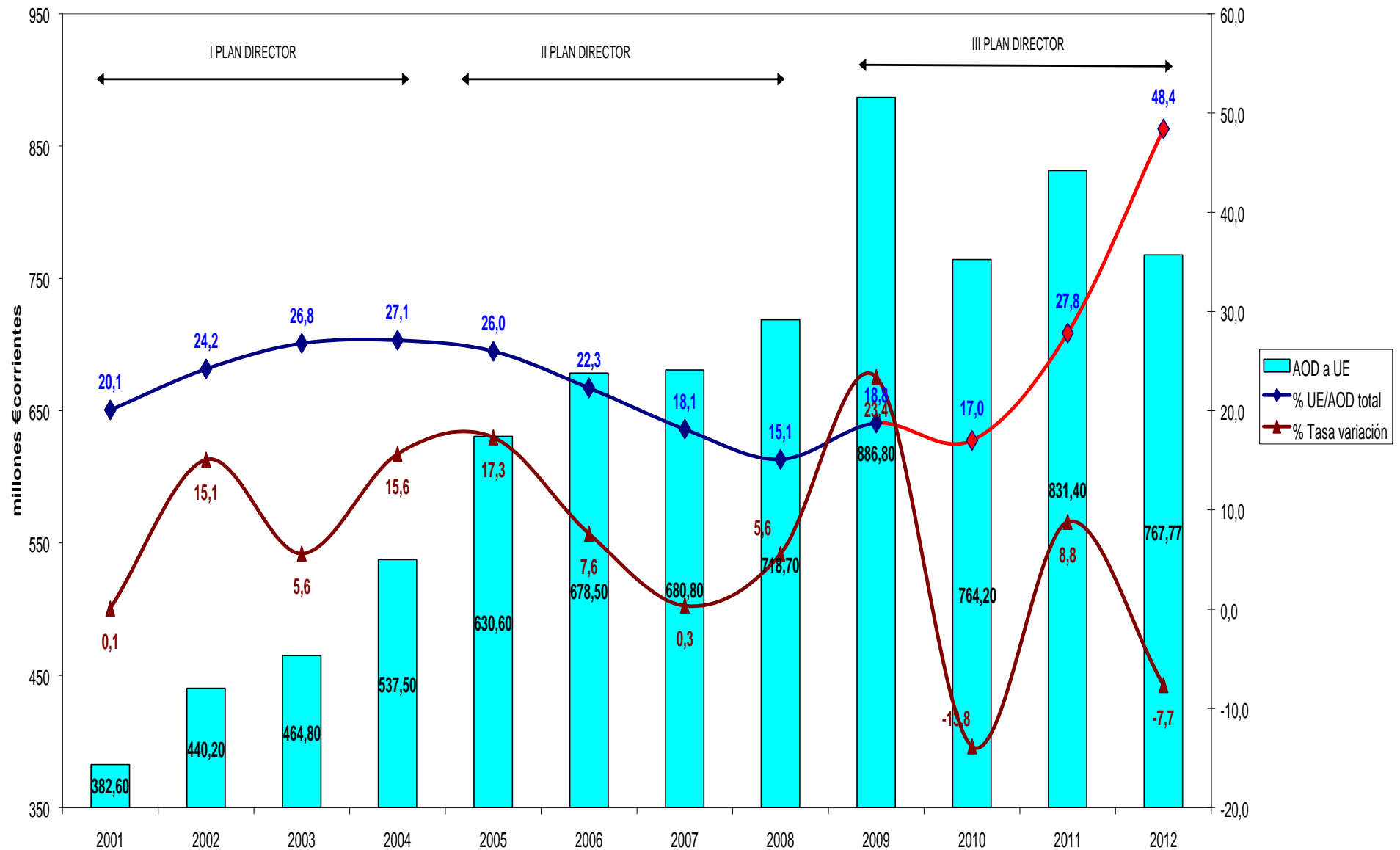
La cooperación española y de la UE: semejanzas y diferencias

José María Larrú

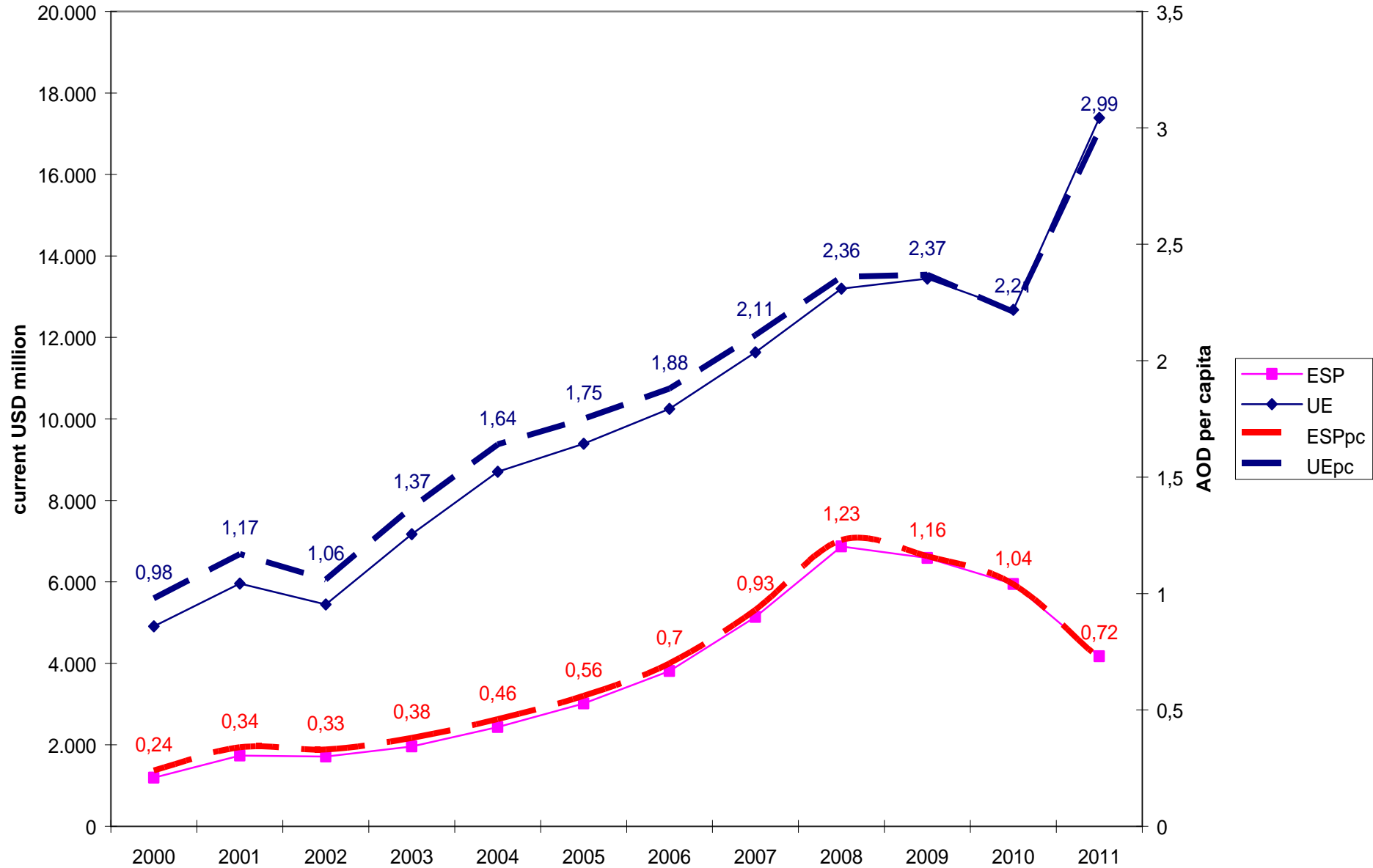
6-nov-2013



EVOLUCIÓN CUANTITATIVA

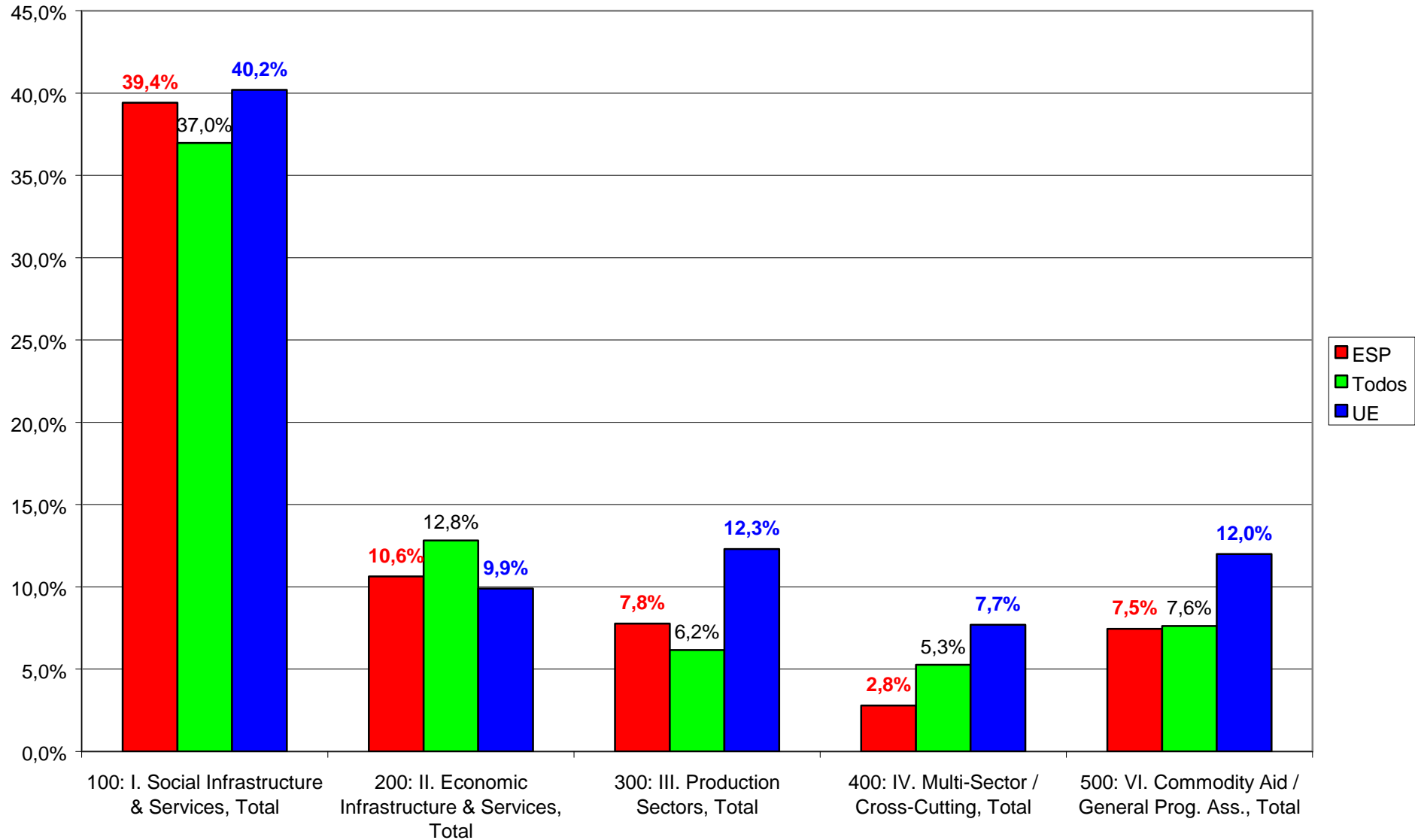


AYUDA PER CAPITA



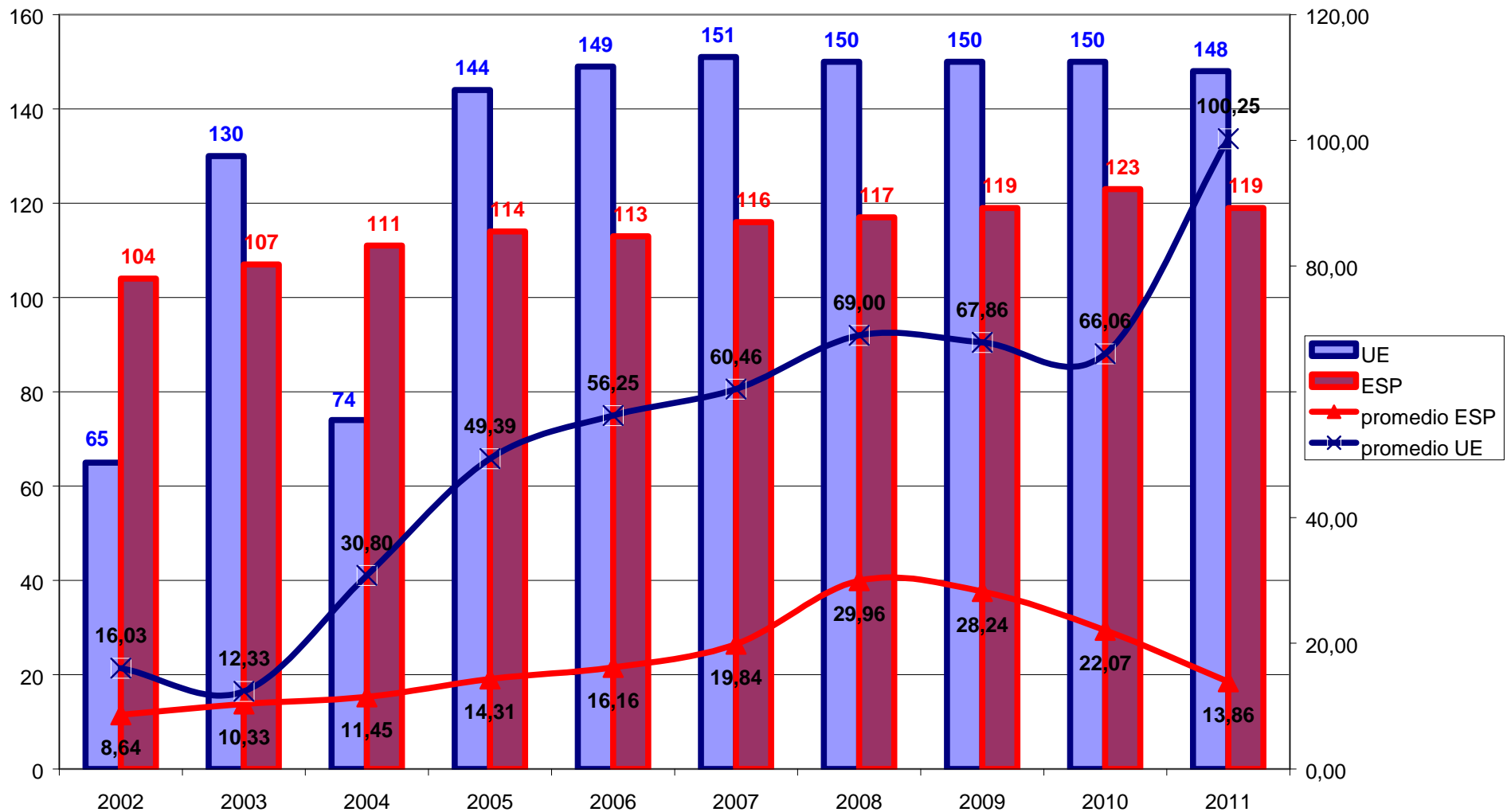


DISTRIBUCIÓN SECTORIAL



AMBICIÓN GEOGRÁFICA y TAMAÑO DE ASIGNACIONES

Países con desembolsos brutos (N=181 posibles)

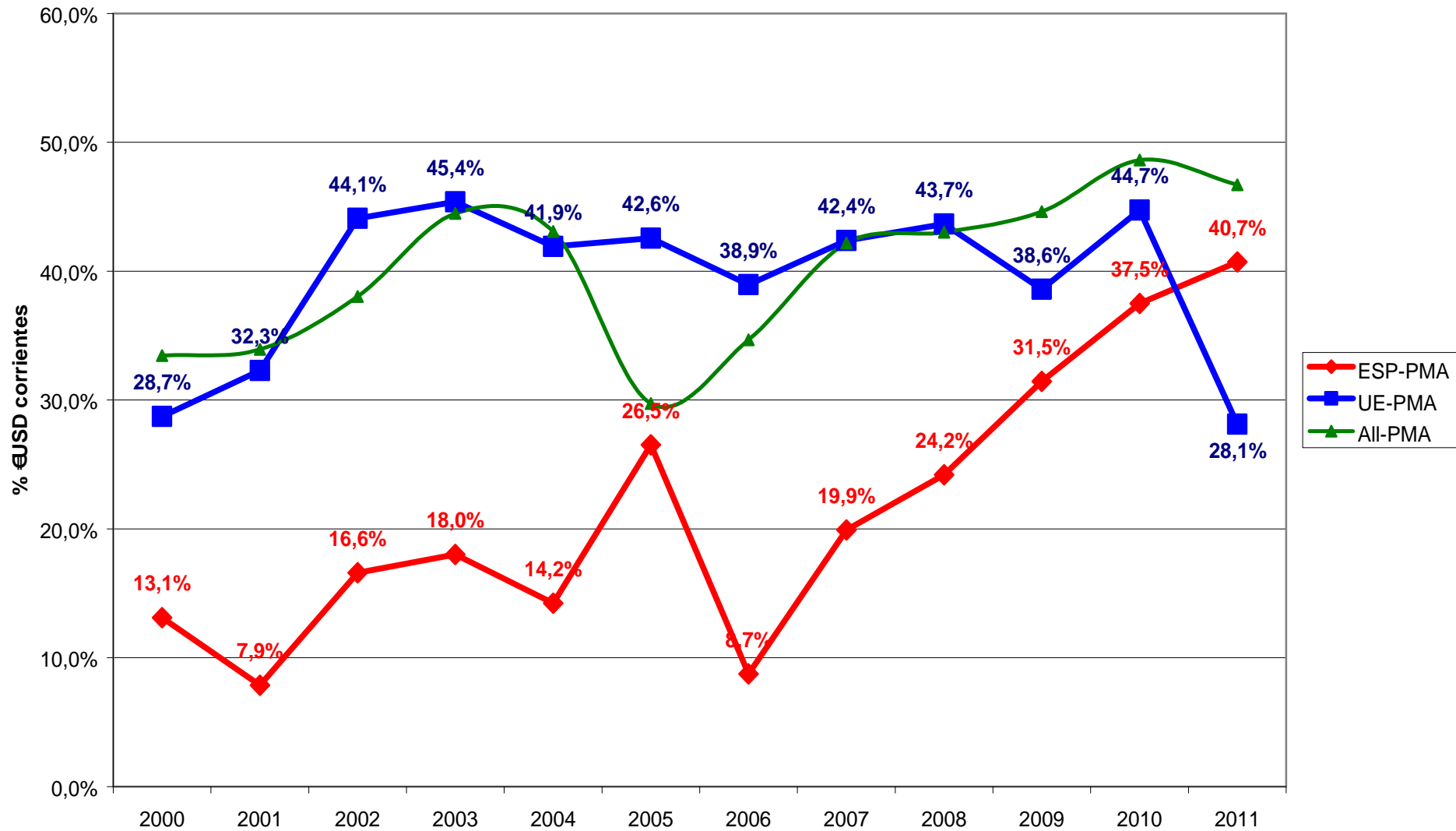




DISTRIBUCIÓN GEOGRÁFICA-1



AOD neta a PMA

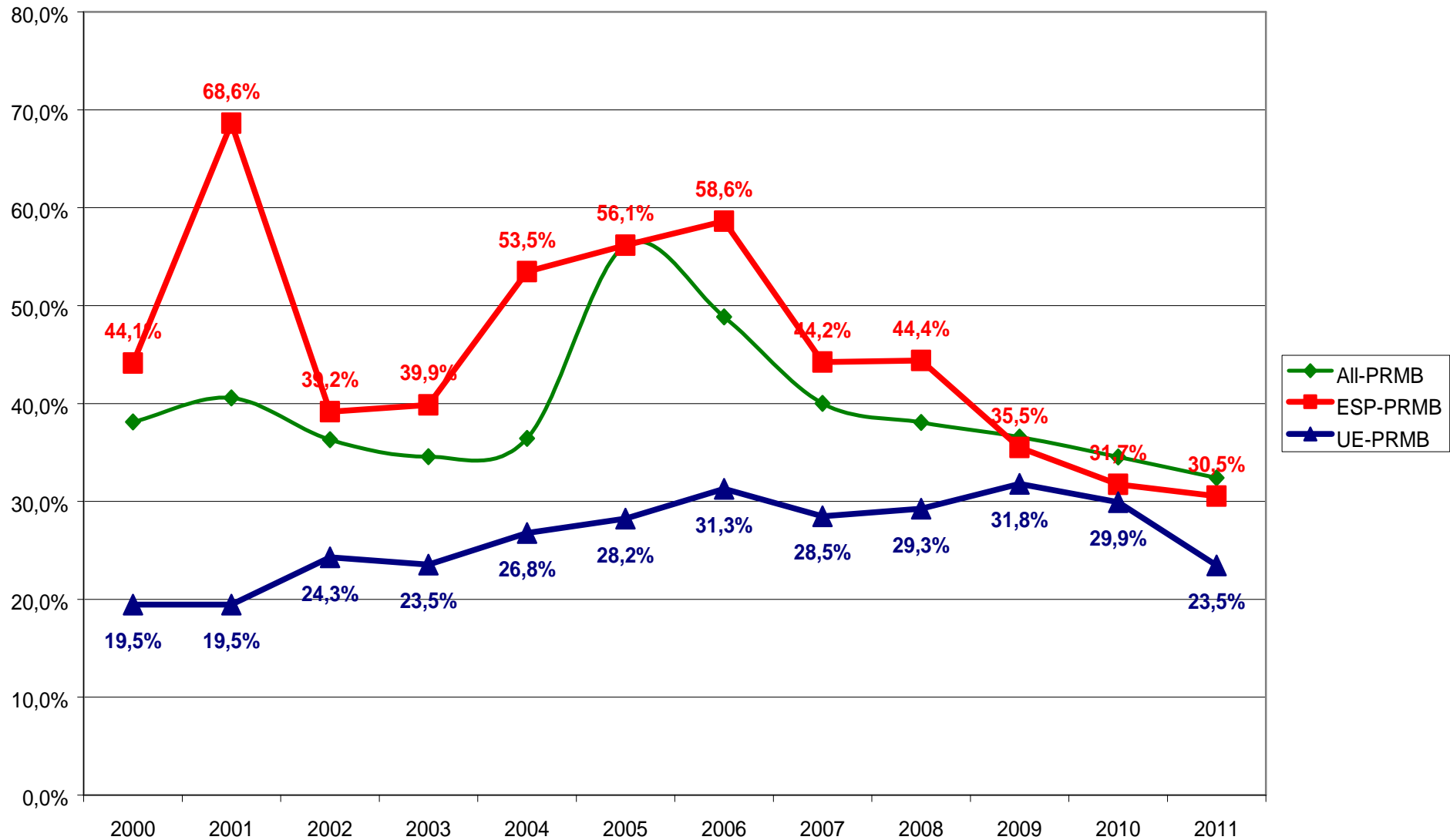




DISTRIBUCIÓN GEOGRÁFICA-2



AOD neta a PRM-Baja

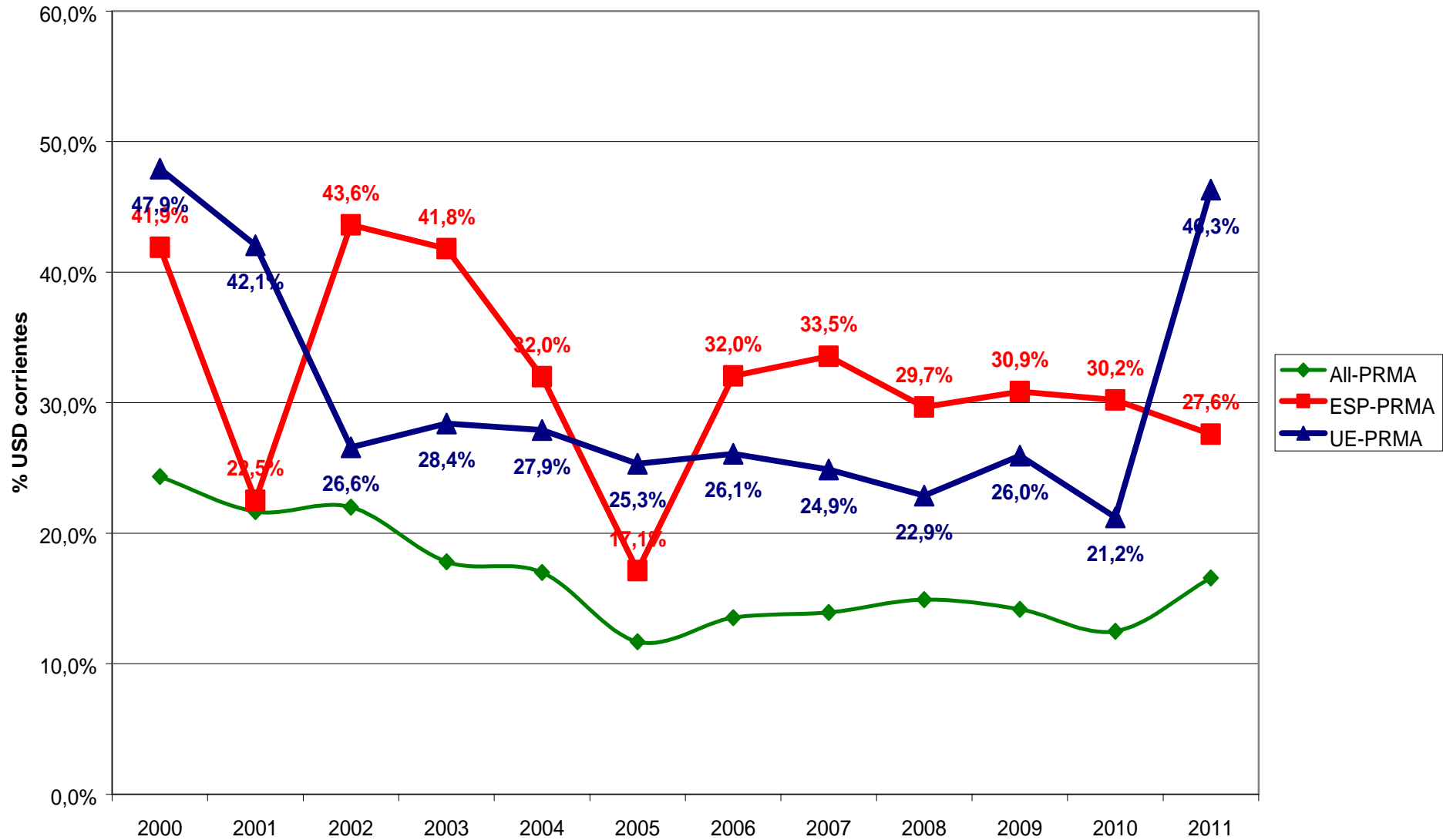




DISTRIBUCIÓN GEOGRÁFICA-3



AOD neta a PRM-Alta

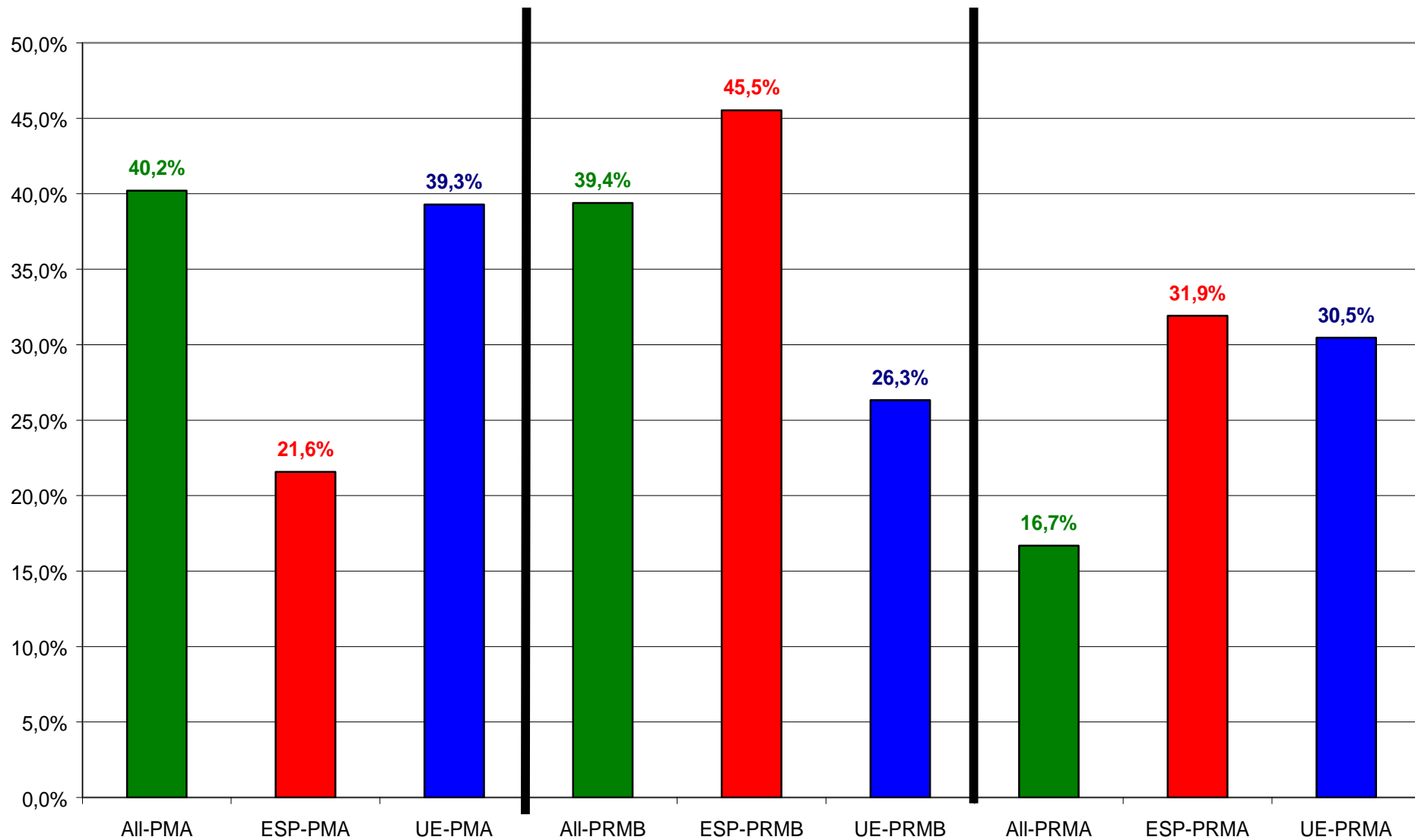




DISTRIBUCIÓN GEOGRÁFICA-4

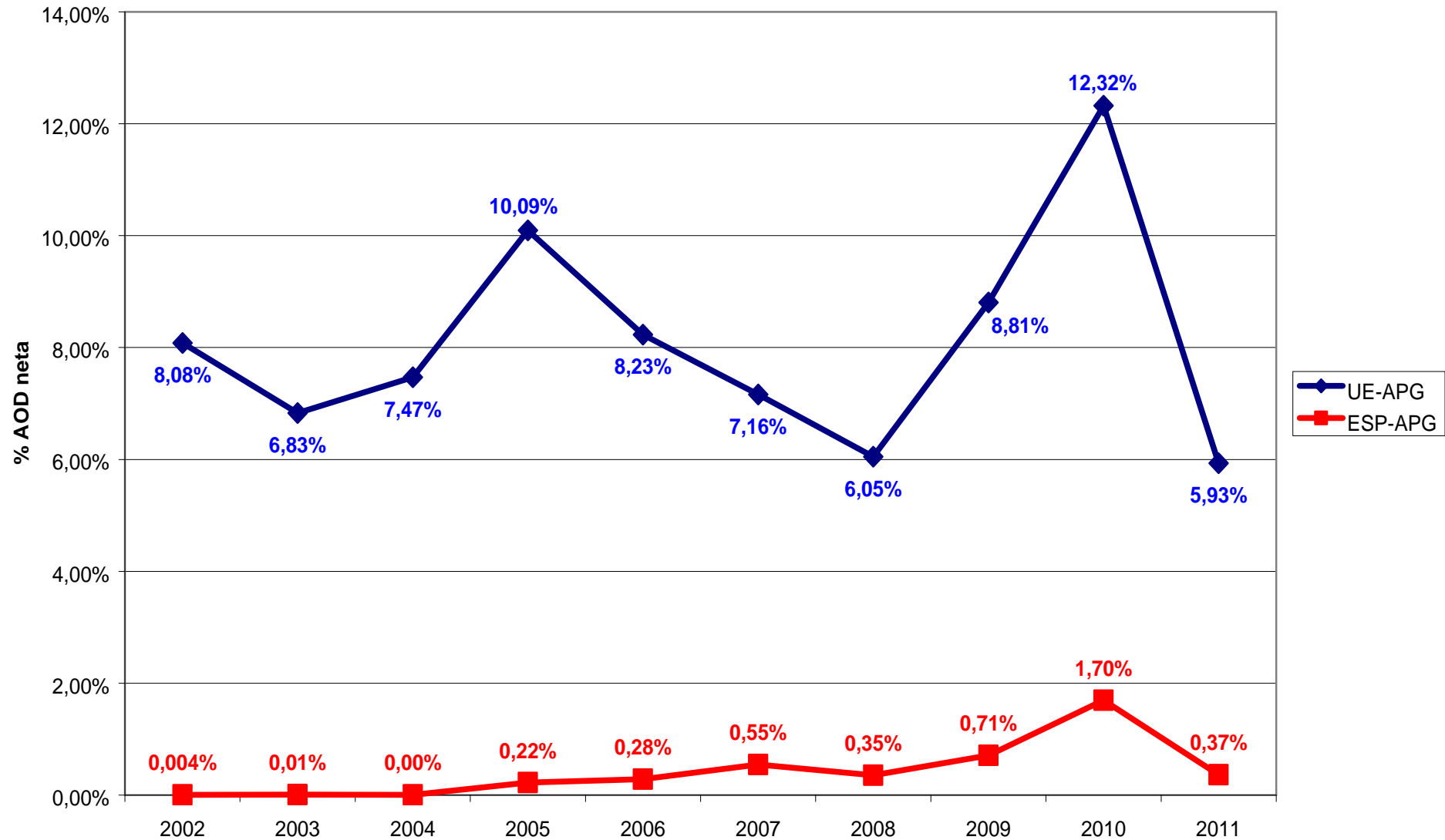


Promedios 2000-2011



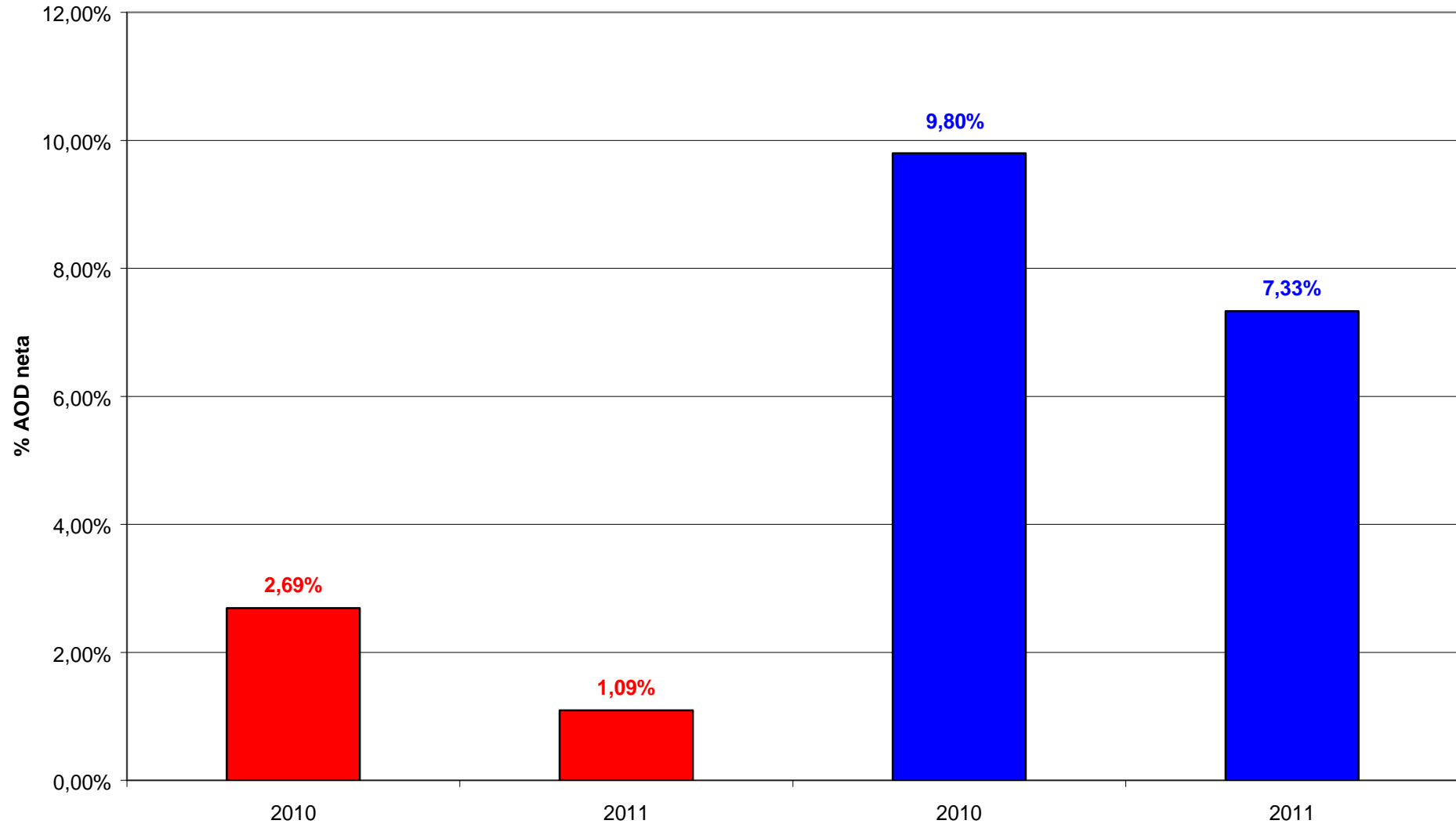


GENERAL BUDGET SUPPORT

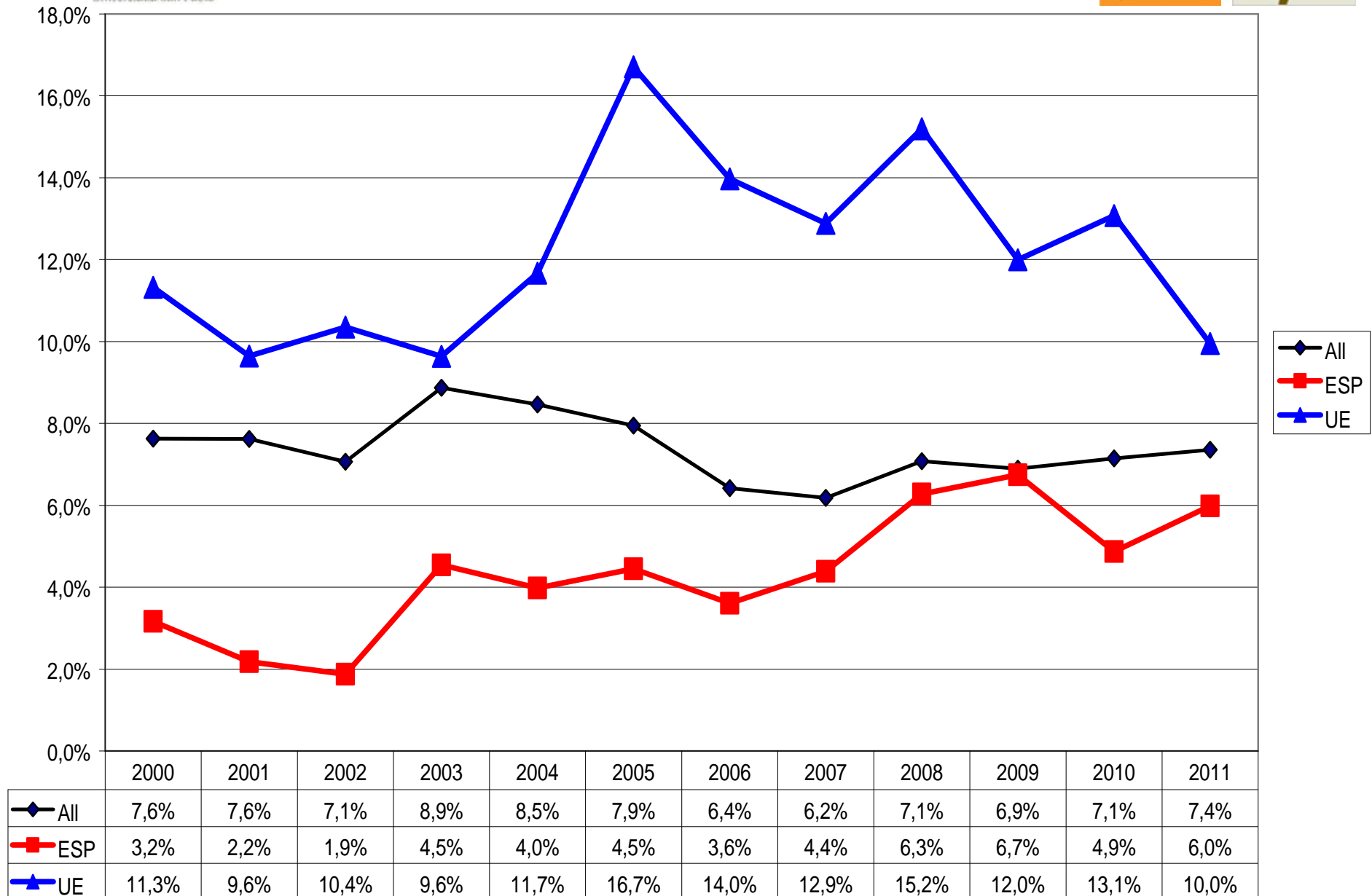


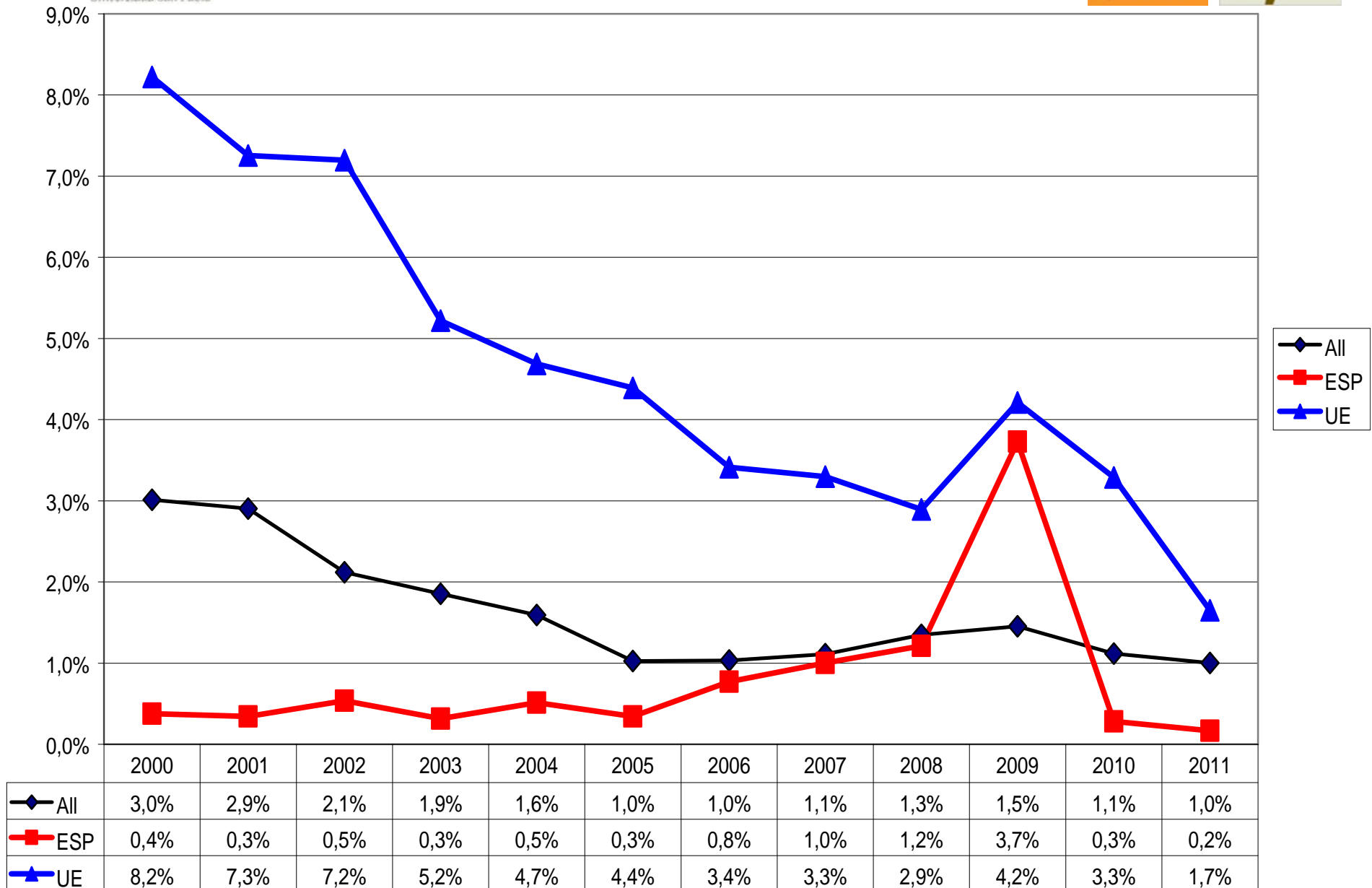
APOYO PRESUPUESTARIO SECTORIAL

Sector Budget Support

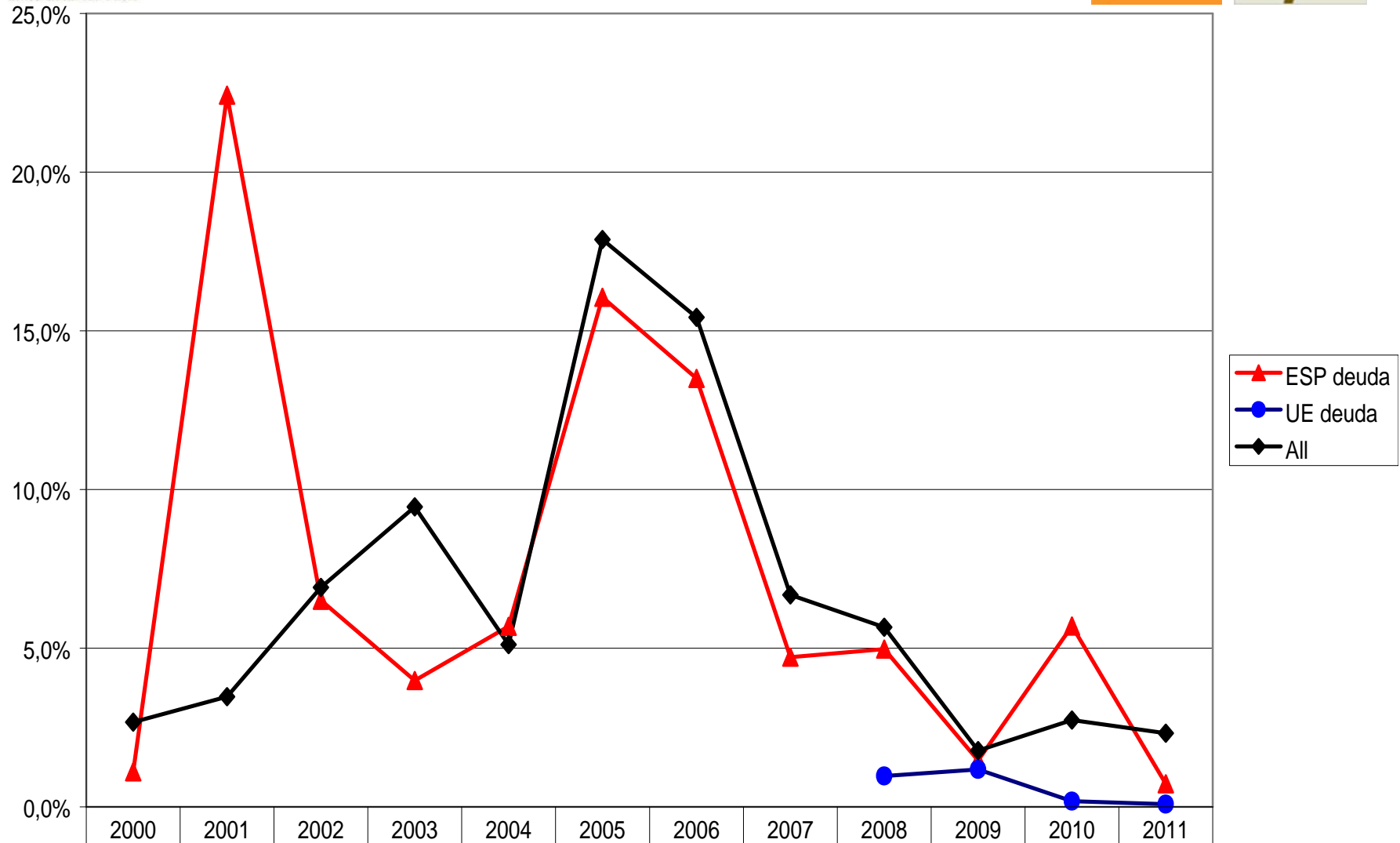


Ayuda Humanitaria



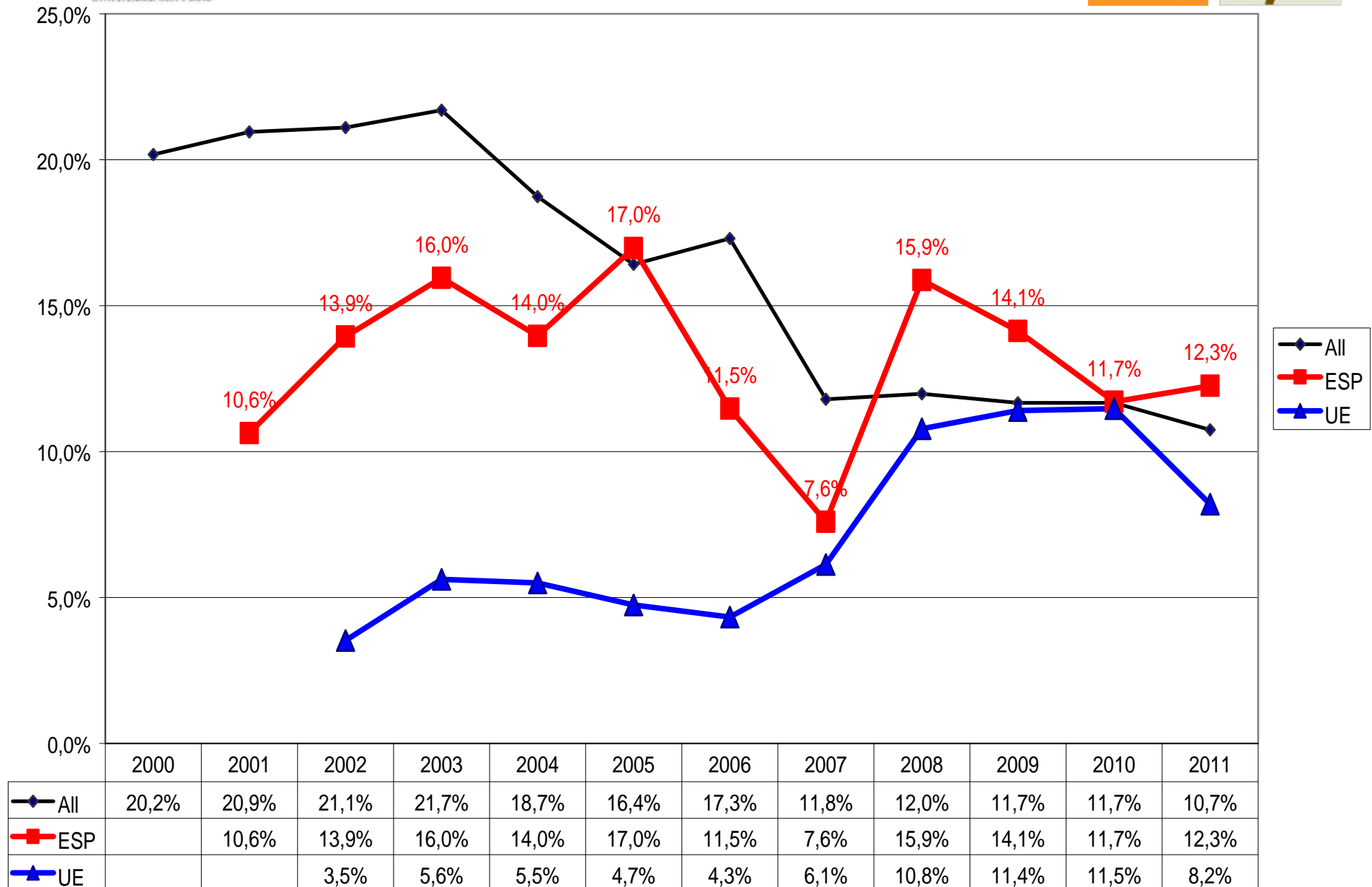


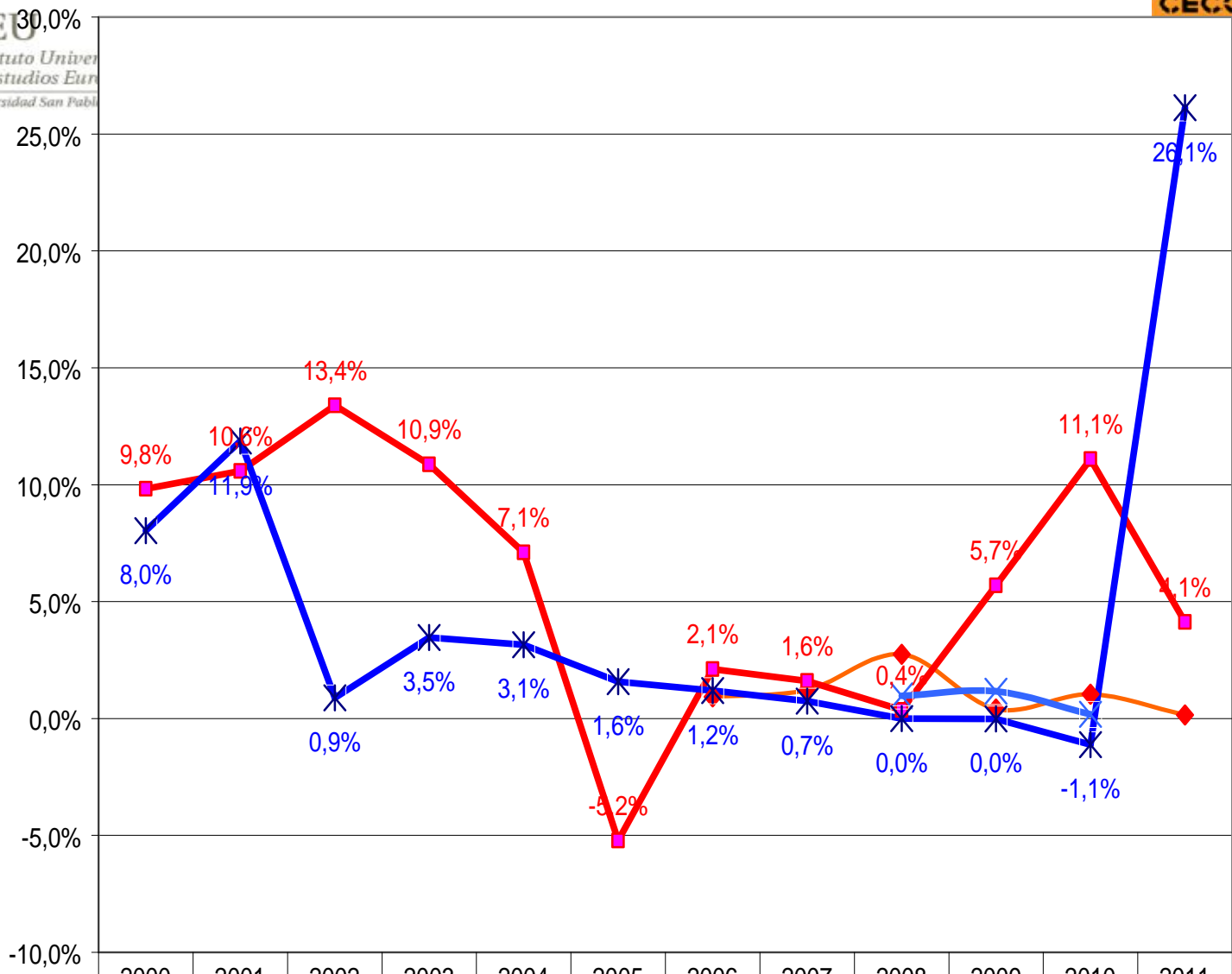
Alivio de deuda



▲ ESP deuda	1,1%	22,4%	6,5%	4,0%	5,7%	16,1%	13,5%	4,7%	5,0%	1,5%	5,7%	0,7%
● UE deuda									1,0%	1,2%	0,2%	0,1%
◆ All	2,7%	3,5%	6,9%	9,5%	5,1%	17,9%	15,4%	6,7%	5,7%	1,8%	2,7%	2,3%

% COOP. TÉCNICA



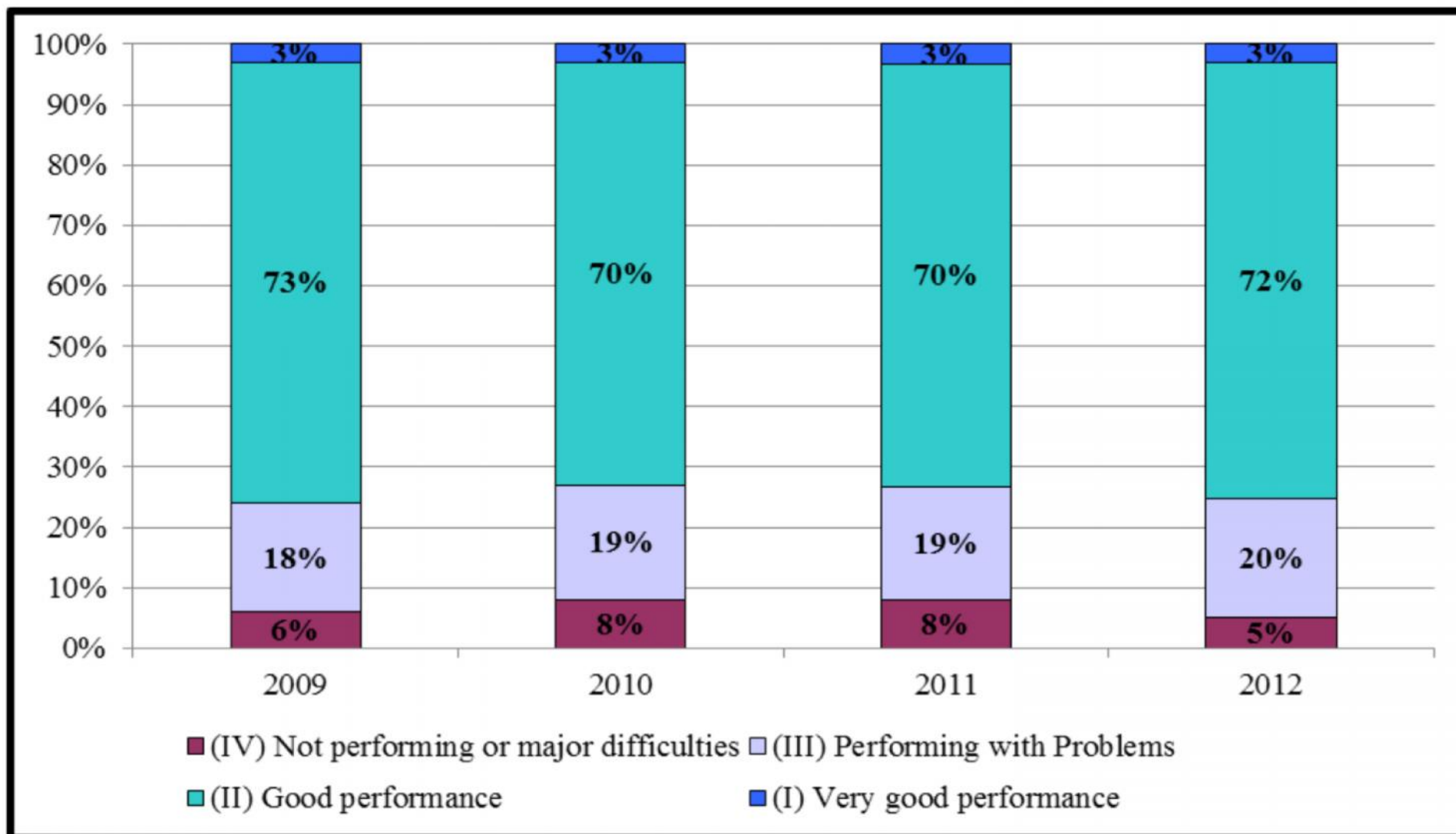


- ◆ ESP donaciones
- ESP préstamos
- × UE donaciones
- ✱ UE préstamos

◆ ESP donaciones							0,9%	1,2%	2,7%	0,4%	1,0%	0,2%
■ ESP préstamos	9,8%	10,6%	13,4%	10,9%	7,1%	-5,2%	2,1%	1,6%	0,4%	5,7%	11,1%	4,1%
× UE donaciones									1,0%	1,2%	0,2%	
✱ UE préstamos	8,0%	11,9%	0,9%	3,5%	3,1%	1,6%	1,2%	0,7%	0,0%	0,0%	-1,1%	26,1%



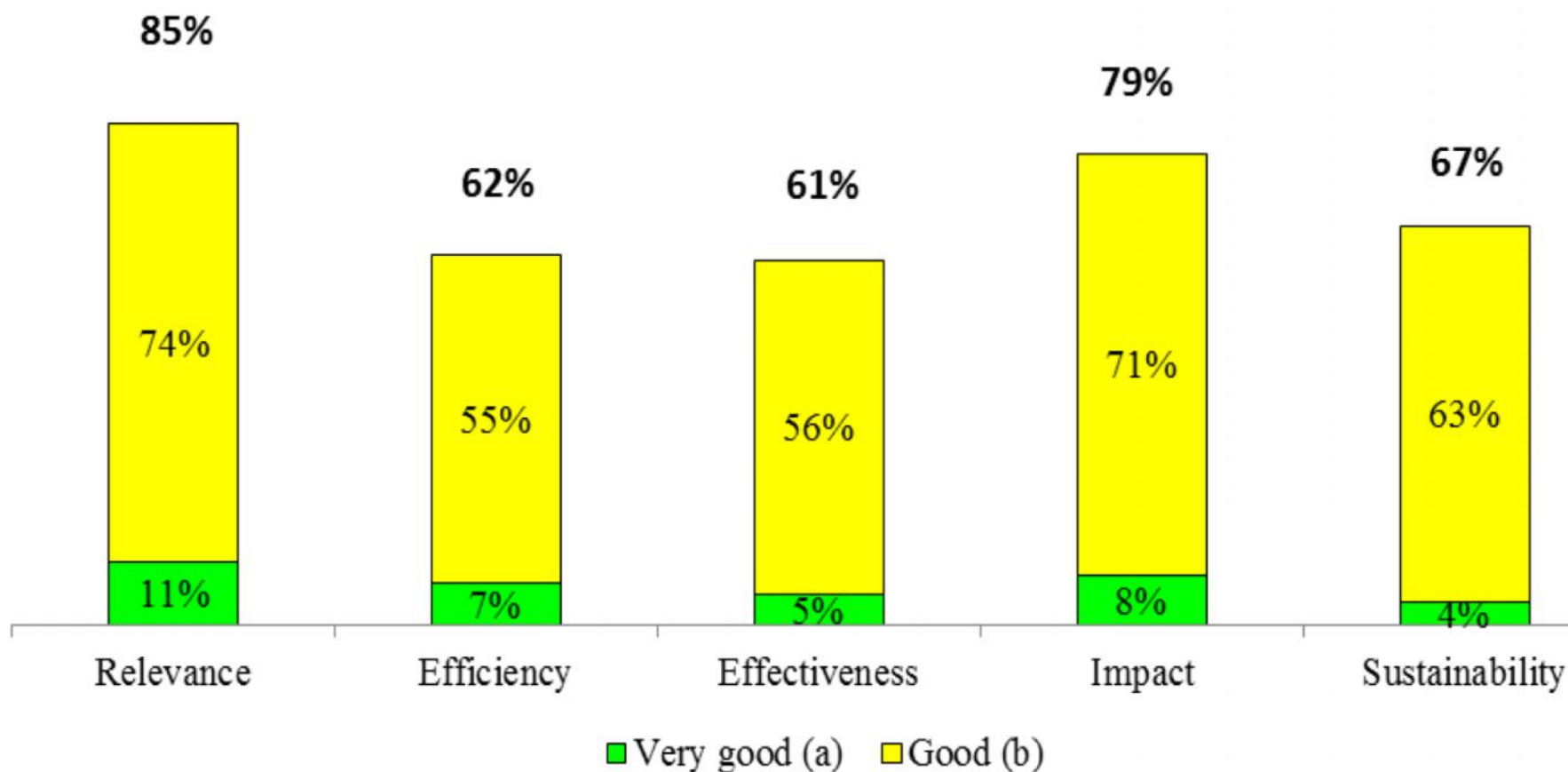
Table 41: overall performance of ongoing national projects by category





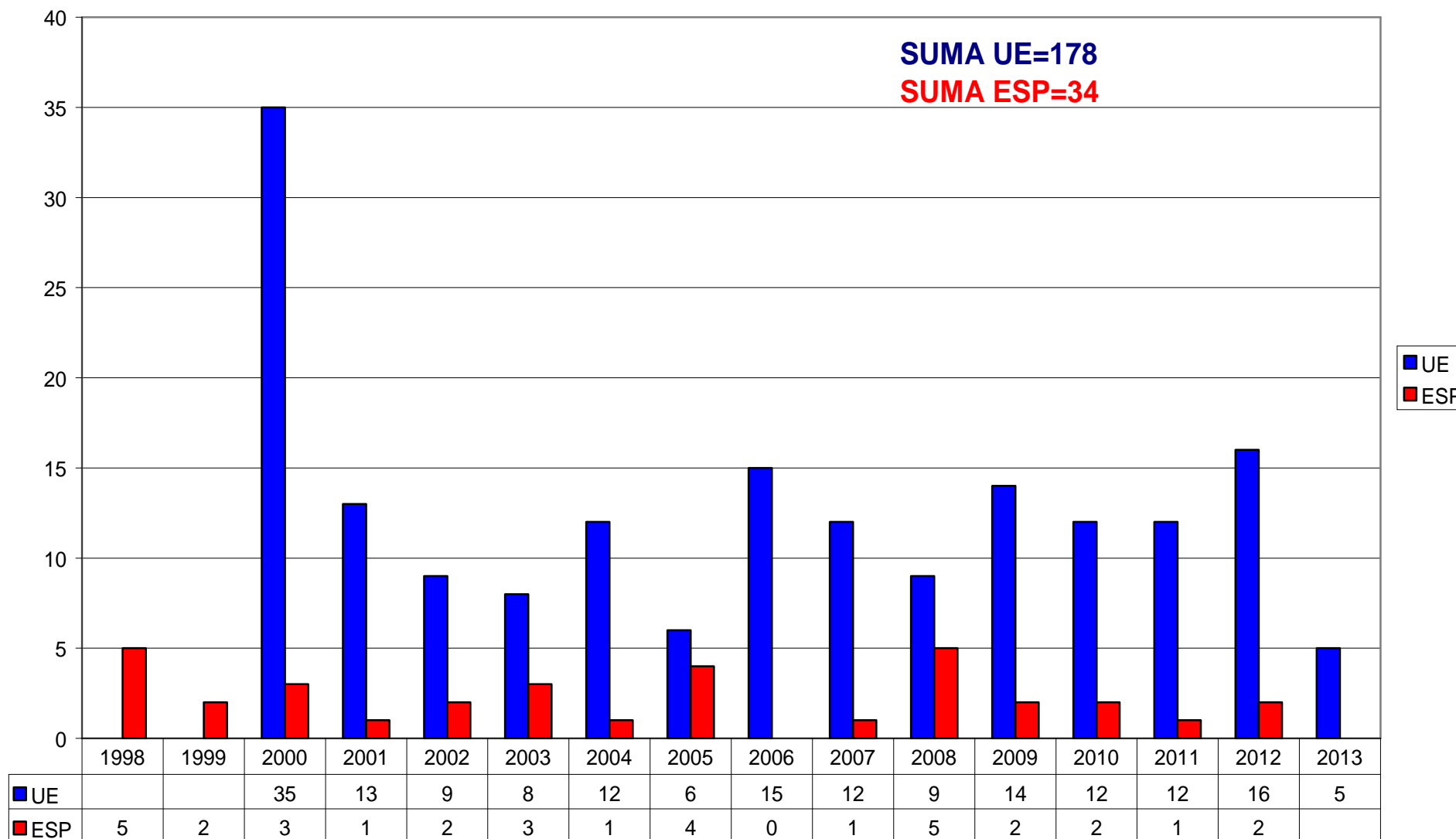
SEGUIMIENTO-2

ROM assessment: Very good and good grades by evaluation criteria (national projects)





Informes de evaluación





TRANSPARENCIA media 32,6

VERY GOOD	GOOD	FAIR	POOR	VERY POOR
(scores of 80–100%)	(scores of 60–79%)	(scores of 40–59%)	(scores of 20–39%)	(scores of 0–19%)
1. U.S.-MCC (88.9%) 2. GAVI (87.3%) 3. UK-DFID (83.5%) 4. UNDP (83.4%)	5. World Bank-IDA (73.8%) 6. Global Fund (70.6%) 7. AfDB (63.7%) 8. Canada (62.6%) 9. Sweden (60.4%)	10. AsDB (57.6%) 11. IADB (57.1%) 12. EC-ECHO (54.2%) 13. EC-DEVCO (52.1%) 14. EC-FPI (51.1%) 15. Denmark (50.7%) 16. Netherlands (49.4%) 17. EC-ELARG (48.1%) 18. New Zealand (47.8%) 19. U.S.-Treasury (47.4%) 20. Germany-BMZ-GIZ (45.9%) 21. UNICEF (44.3%) 22. U.S.-USAID (44.3%) 23. Germany-BMZ-KfW (43.7%) 24. Australia (43.1%) 25. UN OCHA (41.7%)	26. UK-FCO (34.7%) 27. U.S.-Defense (33.7%) 28. IMF (31.8%) 29. World Bank-IFC (30.1%) 30. Korea (27.9%) 31. Norway (26.9%) 32. Ireland (26.7%) 33. EIB (26.6%) 34. EBRD (24.5%) 35. Czech Republic (24.4%) 36. Estonia (23.6%) 37. Japan-JICA (23.5%) 38. Belgium (23.4%) 39. Finland (23.0%) 40. U.S.-State (22.1%) 41. Austria (20.4%)	42. Luxembourg (19.2%) 43. Gates Foundation (18.1%) 44. Switzerland (18.1%) 45. Latvia (17.8%) 46. Portugal (17.4%) 47. Spain (17.4%) 48. Japan-MOFA (17.2%) 49. France-AFD (16.3%) 50. U.S.-PEPFAR (16.1%) 51. Romania (14.8%) 52. France-MAE (13.3%) 53. France-MINEFI (12.2%) 54. UK-MOD (12.0%) 55. Slovakia (12.0%) 56. Brazil (11.8%) 57. Poland (11.3%) 58. Slovenia (10.8%) 59. Germany-AA (10.0%) 60. Italy (10.0%) 61. Lithuania (8.2%) 62. Cyprus (6.5%) 63. Bulgaria (5.7%) 64. Hungary (4.7%) 65. Malta (3.8%) 66. Greece (3.6%) 67. China (2.2%)

RESUMEN

- SEMEJANZAS
 - “AMBICIÓN” GEOGRÁFICA (MÁS DE 100)
 - DISTRIBUCIÓN SECTORIAL
 - % ASIGNACIÓN A RENTA MEDIA ALTA
 - BAJA TRANSPARENCIA
- DIFERENCIAS
 - % UE a PMAs; ESP a PRM-Baja
 - UE APUESTA POR EL APG
 - ESP MÁS A COOP. TÉCNICA
 - UE mayor % a A.Alimentaria y A.Humanitaria
 - SEGUIMIENTO Y EVALUACIÓN

DUDAS

- ¿HACIA LA ESPECIALIZACIÓN?
 - UN SOLO DONANTE LÍDER
 - ESPAÑA: ¿CENTROAMÉRICA, BOLIVIA, PARAGUAY, MARRUECOS, GUINEA ECUATORIAL?
 - Proceso de donante líder en 7 operaciones con UE: Nicaragua (2), Cuba, Honduras, Bolivia, SICA y República Dominicana
 - y dos más con Luxemburgo y Bélgica en Nicaragua y Perú
 - TRES SECTORES
 - ESPAÑA:
 - ¿SEGURIDAD ALIMENTARIA?
 - ¿GOBERNANZA Y F. INSTITUCIONAL (LATAM)?
 - ¿SALUD -> MALARIA?
 - ¿Energía -> solar?